



药厂信息化系统设计与集成应用 -案例分享

演讲人：张晨
公司：丽珠集团丽珠制药厂

目录

- 1 关于丽珠
- 2 行业背景
- 3 案例分享
- 4 思考总结

丽珠医药集团股份有限公司是集产销研为一体的综合性企业集团，被评为“中国最具竞争力医药上市公司20强”、《福布斯》亚洲200强最佳中小企业。

主要产品品牌如丽珠得乐、壹丽安、丽康乐、丽申宝、参芪扶正等。

原料药

- 头孢类
- 心脑血管类
- 他汀类
- 高附加值特色原料类
- 其它大宗原料类

体外诊断

- 体外诊断试剂
 - 临床检测设备
 - 液体活检-CTC
- 捕获与检测诊断

制剂

- 化学制剂
- 中药制剂
- 生物制剂

1

按照FDA及欧盟相关标准，由德国 IPI 公司整体设计，已完成投资20亿元

2

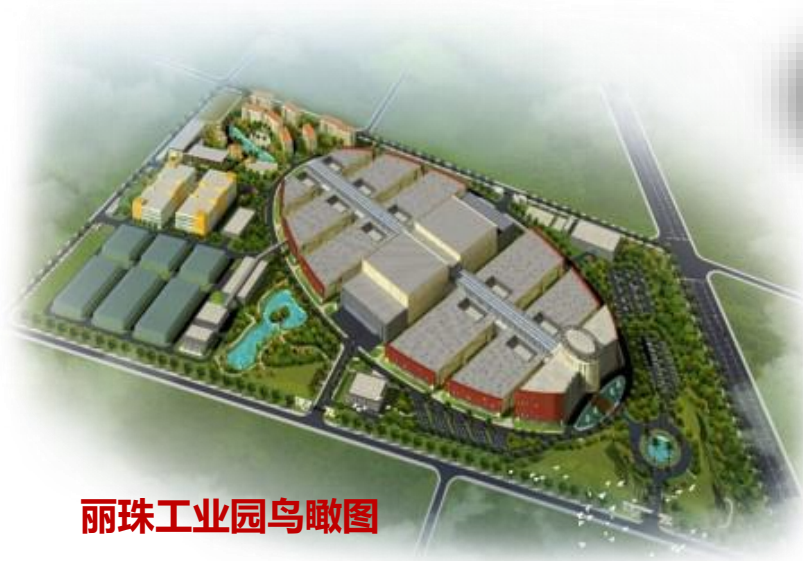
国内首家采用Lhoest布局固体制剂生产线、先进的自动进出箱冻干粉针剂生产线、全自动仓储和物流系统、MES等信息流程控制

3

采用先进的节能环保技术，对外实现污水零排放，打造绿色环保、可持续发展的制药企业

4

工信部智能制造试点示范单位、ISPE中国年度最佳设施运营奖、广东省工业与互联网融合创新试点示范单位等。



丽珠工业园鸟瞰图



2012年

中国制造2025

智能制造、信息化与工业化融合、十大重点领域等

2013年

德国工业4.0

智慧工厂、智能生产、智能物流、物联网、CPS系统

2015年

日本机器人新战略

精密减速器、传感器、人工智能、模式识别、中间件、机器人等技术

2019年

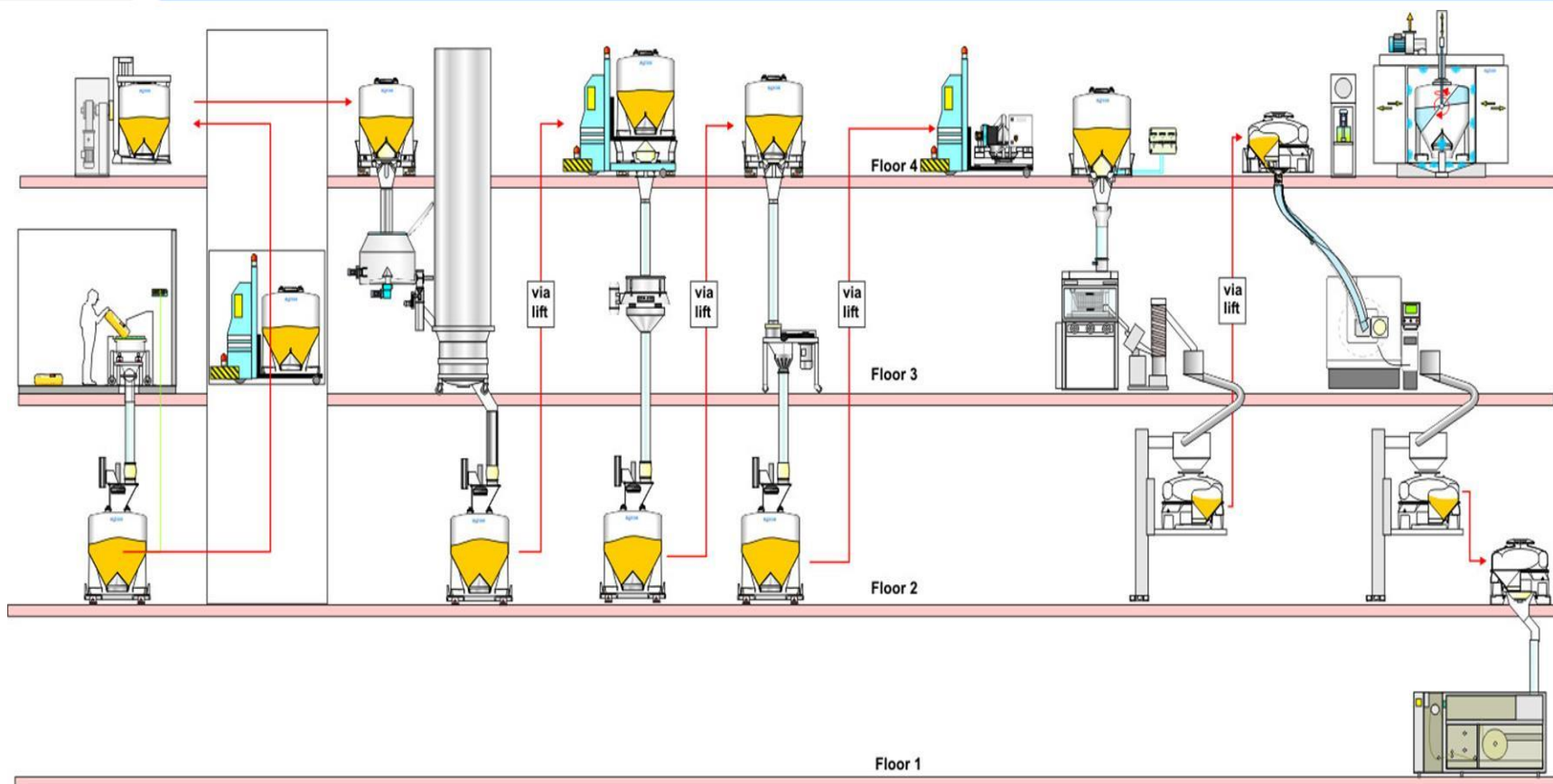
中国5G应用

5G网络的商用，云计算推广、大数据、AI技术应用等。



2019智能制造国际会议：智能制造代表着制造业**高质量发展**的主要方向，正在推动传统生产方式、组织形式发生系统性、整体性**变革**，为产业转型升级和持续发展提供了基础和可能。





- 保持工艺一致性;
- 人、机、料、法、环的信息对接;
- 过程追踪、数据追溯。

ERP 计划、业务汇聚

MES 生产

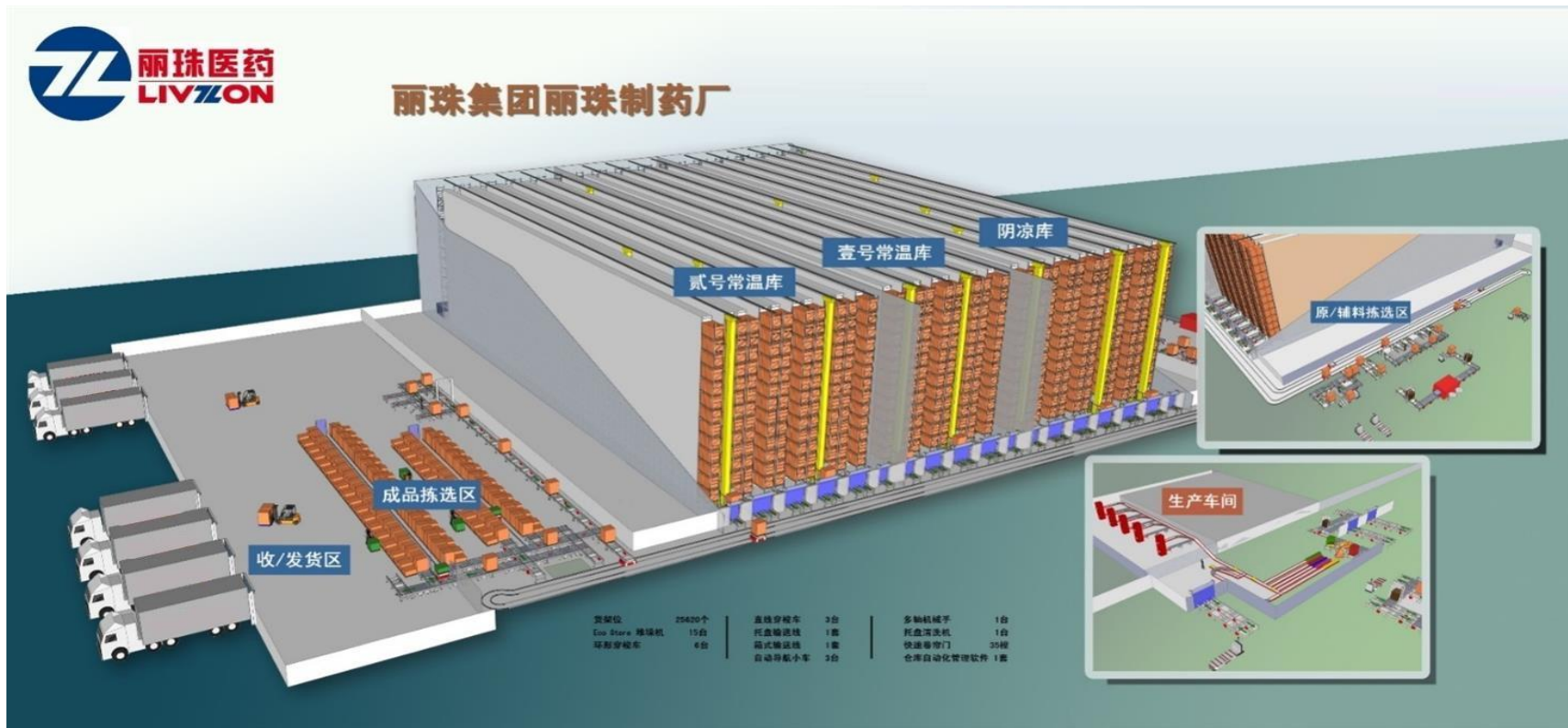
LIMS 质量

SRM 采购

WMS 库存

MDM 主数据

BPM 流程



WMS系统:

- 1、基于ERP、MES、LIMS等系统数据的交互;
- 2、实现自动化设备管理及高效运行;
- 3、通过条码及RFID实现物料追踪, 数据追溯;
- 4、物料周转无人化。



丽珠世界 生命常青