

ICS 81.060.01
CCS Y 24

DB36

江西省地方标准

DB36/T 747—2024

代替 DB36/T 747—2013、DB36/T 748—2013、DB36/T 749—2013、DB36/T 750—2013

地理标志产品 景德镇瓷器

Product of geographical indication—Jingdezhen china

地方标准信息服务平台

2024-03-26 发布

2024-09-01 实施

江西省市场监督管理局 发布

目 次

前言	II
1 范围	1
2 规范性引用文件	1
3 术语和定义	1
4 地理标志产品保护范围	2
5 产品分类	2
6 要求	2
7 试验方法	3
8 检验规则	3
9 标志、包装、运输、贮存	3
附录 A（规范性） 景德镇瓷器地理标志产品保护范围	4

地方标准信息服务平台

前言

本文件按照GB/T 1.1—2020《标准化工作导则 第1部分：标准化文件的结构和起草规则》的规定起草。

本文件根据《地理标志产品保护规定》与GB/T 17924《地理标志产品标准通用要求》制定。

本文件替代DB36/T 747—2013《地理标志产品 青花瓷器》、DB36/T 748—2013《地理标志产品 玲珑瓷器》、DB36/T 749—2013《地理标志产品 粉彩瓷器》、DB36/T 750—2013《地理标志产品 颜色釉瓷器》，与DB36/T 747—2013、DB36/T 748—2013、DB36/T 749—2013、DB36/T 750—2013相比，除结构调整和编辑性改动外，主要技术变化如下：

- a) 修改了产品分类（见第5章，2013年版的第5章）；
- b) 修改了质量技术要求（见第6章，2013年版的第6章）；
- c) 修改了试验方法（见第7章，2013年版的第7章）；
- d) 修改了检验规则（见第8章，2013年版的第8章）；
- e) 修改了标志、包装、运输、贮存（见第9章，2013年版的第9章）；
- f) 修改了附录A（见附录A，2013年版的附录A）。

请注意本文件的某些内容可能涉及专利。本文件的发布机构不承担识别专利的责任。

本文件由景德镇市市场监管局提出，江西省日用陶瓷标准化技术委员会（JX/TC011）归口管理。

本文件起草单位：中国轻工业陶瓷研究所、江西省陶瓷检测中心、景德镇市科宏特种陶瓷有限公司、景德镇市市场监督管理综合检验检测中心。

本文件主要起草人：敖敏、黄慧超、徐大余、晏羽西、饶宗旺、郑慧洁。

本文件及其所代替文件的历次版本发布情况为：

——2013年首次发布为DB36/T 747—2013《地理标志产品 青花瓷器》、DB36/T 748—2013《地理标志产品 玲珑瓷器》、DB36/T 749—2013《地理标志产品 粉彩瓷器》、DB36/T 750—2013《地理标志产品 颜色釉瓷器》

——本次为对DB36/T 747—2013、DB36/T 748—2013、DB36/T 749—2013、DB36/T 750—2013的整合。

地理标志产品 景德镇瓷器

1 范围

本文件规定了景德镇瓷器的术语和定义，地理标志产品保护范围，产品分类，要求，试验方法，检验规则，标志、包装、运输和贮存。

本文件适用于国家市场监督管理总局根据《中华人民共和国产品质量法》和《地理标志产品保护规定》批准保护的景德镇瓷器。

2 规范性引用文件

下列文件中的内容通过文中的规范性引用而构成文件必不可少的条款。其中，注日期的引用文件，仅该日期对应的版本适用于本文件；不注日期的引用文件，其最新版本（包括所有的修改单）适用于本文件。

- GB/T 3298 日用陶瓷器抗热震性测定方法
- GB/T 3299 日用陶瓷器吸水率测定方法
- GB/T 3302 日用陶瓷器包装、标志、运输、贮存规则
- GB/T 3303 日用陶瓷器缺陷术语
- GB/T 3532 日用瓷器
- GB/T 4734 日用陶瓷材料及制品化学分析方法
- GB 4806.4 食品安全国家标准 陶瓷制品
- GB/T 5000 日用陶瓷名词术语
- GB/T 13524.1 陈设艺术瓷器 第1部分：雕塑瓷
- GB/T 13524.2 陈设艺术瓷器 第2部分：器皿瓷
- GB/T 13524.3 陈设艺术瓷器 第3部分：文化用瓷
- GB/T 14506.28 硅酸盐岩石化学分析方法 第28部分：16个主次成分测定
- GB 31604.34 食品安全国家标准 食品接触材料及制品 铅的测定和迁移量的测定
- GB 31604.24 食品安全国家标准 食品接触材料及制品 镉迁移量的测定
- JY/T 0587 多晶体 X 射线衍射方法通则

3 术语和定义

GB/T 5000、GB/T 3303中界定的及以下术语和定义适用于本文件。

3.1

景德镇瓷器 jingdezhen china

用产自景德镇市行政区域内或部分来自其他地区的主要原料，并在本行政区按照特定工艺生产和加工的，以青花瓷、玲珑瓷、高温颜色釉瓷、粉彩瓷、新彩瓷为代表的，具有景德镇传统制瓷特色的瓷器。

3.2

青花瓷 blue and white china

采用经过加工的钴或人工合成的色料彩饰、纹饰显青蓝色的釉下彩装饰瓷器。

3.3

玲珑瓷 rice perforation china

采用玲珑或玲珑加彩方式装饰的瓷器。

3.4

高温颜色釉瓷 high temperature color glazed china

釉中含有适量着色剂，高温烧成后釉面呈彩色的瓷器。

3.5

粉彩瓷 famille rose china

在景德镇生产的胎体上采用粉彩技法装饰的瓷器。粉彩即为采用有乳浊效果的低温熔剂配制釉上彩颜料，彩烤后能达到粉润柔和、凹凸有致的特有美学效果的釉上装饰方法。

[来源:GB/T 5000-2018, 4.145, 有修改]

3.6

新彩瓷 new coloured china

在景德镇生产的胎体上采用表现手法多样、色彩丰富、操作简便的釉上装饰技法的瓷器。

[来源:GB/T 5000-2018, 4.146, 有修改]

4 地理标志产品保护范围

景德镇瓷器保护地域范围以江西省景德镇市人民政府《关于界定景德镇瓷器原产地域产品保护范围的函》及《地理标志产品保护规定》提出的地域范围为准，为江西省景德镇市珠山区、昌江区、乐平市、浮梁县现辖行政区域。见附录A。

5 产品分类

5.1 按产品的装饰分为青花瓷、玲珑瓷、高温颜色釉瓷、粉彩瓷、新彩瓷。

5.2 景德镇瓷器日用瓷按产品的器型分为扁平制品、小空心制品、大空心制品。

5.3 景德镇瓷器日用瓷分类按照GB/T 3532执行。

5.4 景德镇瓷器陈设艺术瓷分类按照GB/T 13524.1、GB/T 13524.2、GB/T 13524.3执行。

6 质量技术要求

6.1 制作工艺

6.1.1 原料

用产自景德镇市行政区域内或部分来自其他地区的主要原料，原料含铁量应不大于1.0%，要求原料精选，漂洗干净。

6.1.2 原料加工

用传统工艺原料经破碎、研磨、过筛、除铁、陈腐等工序制成坯泥、釉料。

6.1.3 成型

根据不同产品器型，分别选用可塑法、浇注法、手工技艺法等成型。

6.1.4 施釉

根据产品不同器型，分别选用荡釉、浸釉、喷釉、浇釉等施釉方法。釉层厚薄得当，均无缺损。

6.1.5 烧成

6.1.5.1 青花瓷、玲珑瓷、高温颜色釉瓷以高温还原焰烧成为主要特征。

6.1.5.2 粉彩瓷、新彩瓷以低温烧成为主要特征。

6.2 外观特征

根据产品的装饰不同，各产品外观特征应符合表1规定。

表1 产品外观特征表

产品	青花瓷	玲珑瓷	高温颜色釉瓷	粉彩瓷	新彩瓷
外观特征	色调青翠欲滴、经久不褪；纹样清新明丽、幽静雅致；釉面晶莹柔润、白里泛青。	显现透亮釉纹图案，精巧细致，玲珑剔透、碧绿透亮。	釉面如镜，五彩缤纷，犹如朝霞、彩虹。	画底有层玻璃白，净颜色画浮于玻璃白上，色彩丰富，“脂粉”柔和，纹样凸起，立体感强。	彩料直接附着瓷面，料薄而鲜艳明快，画面明亮逼真、生动自然、不脱落褪色。

6.3 理化指标

6.3.1 吸水率

不大于 0.5%。

6.3.2 抗热震性

（指日用瓷）玲珑瓷符合 GB/T 10812 的规定、其他符合 GB/T3532 的规定。

6.3.3 铅、镉迁移量

（指日用瓷）铅迁移量不大于 1.0mg/L、镉迁移量不大于 0.2mg/L 且符合 GB 4806.4 的规定。

6.3.4 显微结构含量

游离石英含量为 8%~22%，莫来石含量为 20%~30%，玻璃相含量为 50%~60%。

7 试验方法

7.1 吸水率测定按 GB/T 3299 执行。

7.2 抗热震性测定按 GB/T 3298 执行。

7.3 铅迁移量测定按 GB 31604.34 执行，镉迁移量测定按 GB 31604.24 执行。

7.4 显微结构含量测定按 JY/T 0587 执行。

7.5 铁含量测定按 GB/T 4734 或 GB/T 14506.28 执行。

8 检验规则

8.1 景德镇瓷器日用瓷检验规则按 GB/T 3532 中规定执行。

8.2 景德镇瓷器陈设艺术瓷检验规则按 GB/T 13524.1、GB/T 13524.2、GB/T 13524.3 中规定执行。

9 标志、包装、运输、贮存

9.1 产品的标志、包装、运输、贮存按 GB/T 3302 规定执行。在景德镇瓷器地理区域范围内的生产者，如使用“地理标志专用标志”，须向产地知识产权管理部门提出申请，经初审合格，上报国家知识产权局批准后，方可使用“地理标志专用标志”。

9.2 除有特殊要求外，每件产品的底部应标记已注册的商标或制造厂名称。

9.3 成套产品包装时要求配套无差错，花面、色泽基本一样。

9.4 包装箱上应注明产品品种、规格、配套件数和质量等级，并标注有“易碎”及“怕雨”的文字或符号。

附录 A

(规范性)

景德镇瓷器地理标志产品保护范围

A.1 景德镇瓷器地理标志产品保护范围见图A.1。

景德镇市地图

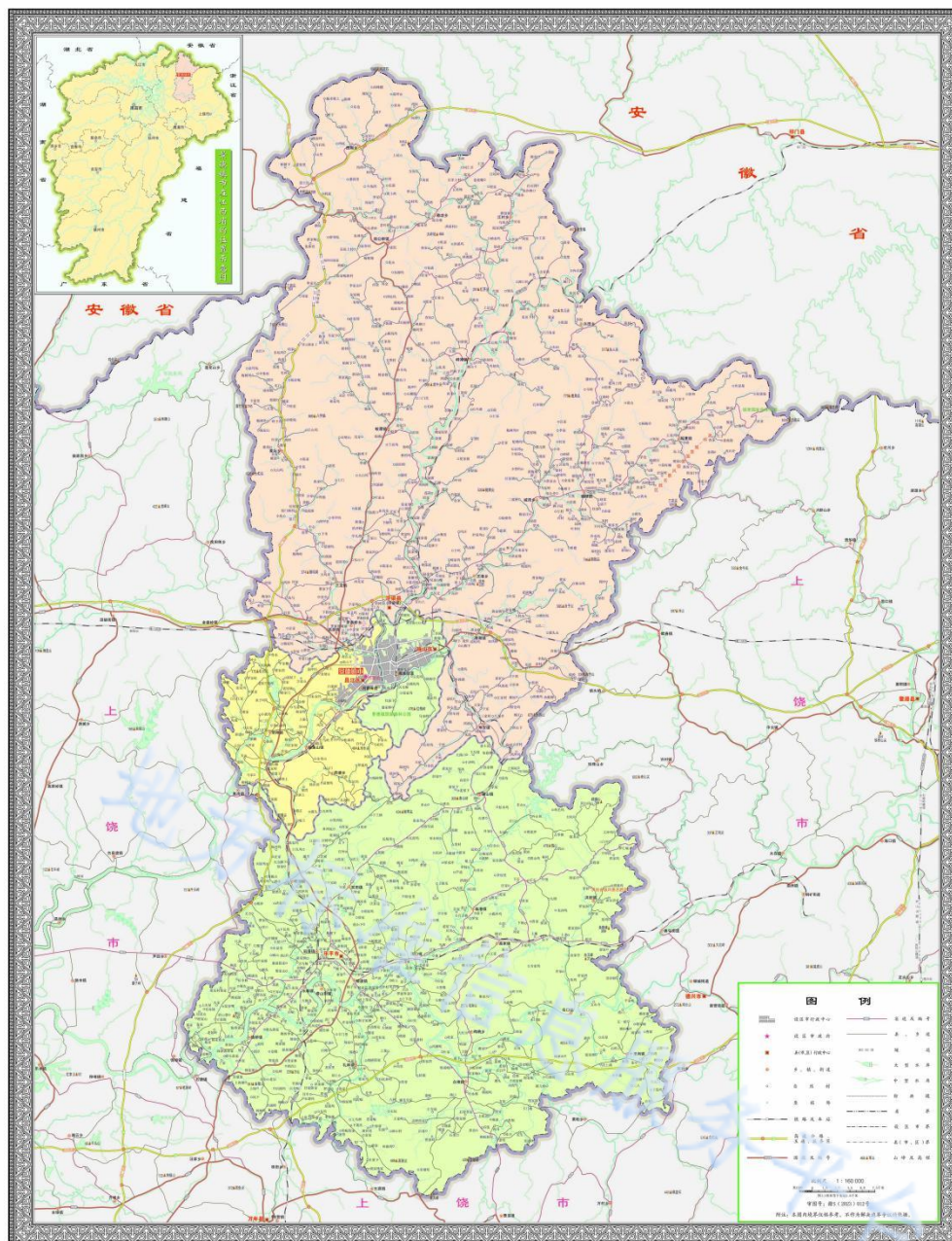


图 A.1 景德镇瓷器地理标志产品保护范围