

The Partner For Success

ZUKEN[®]

ZUKEN E3.infinite



面向未来的先进智能化汽车整车线束设计平台
the advanced design solution for E/E

图研（上海）技术开发有限公司

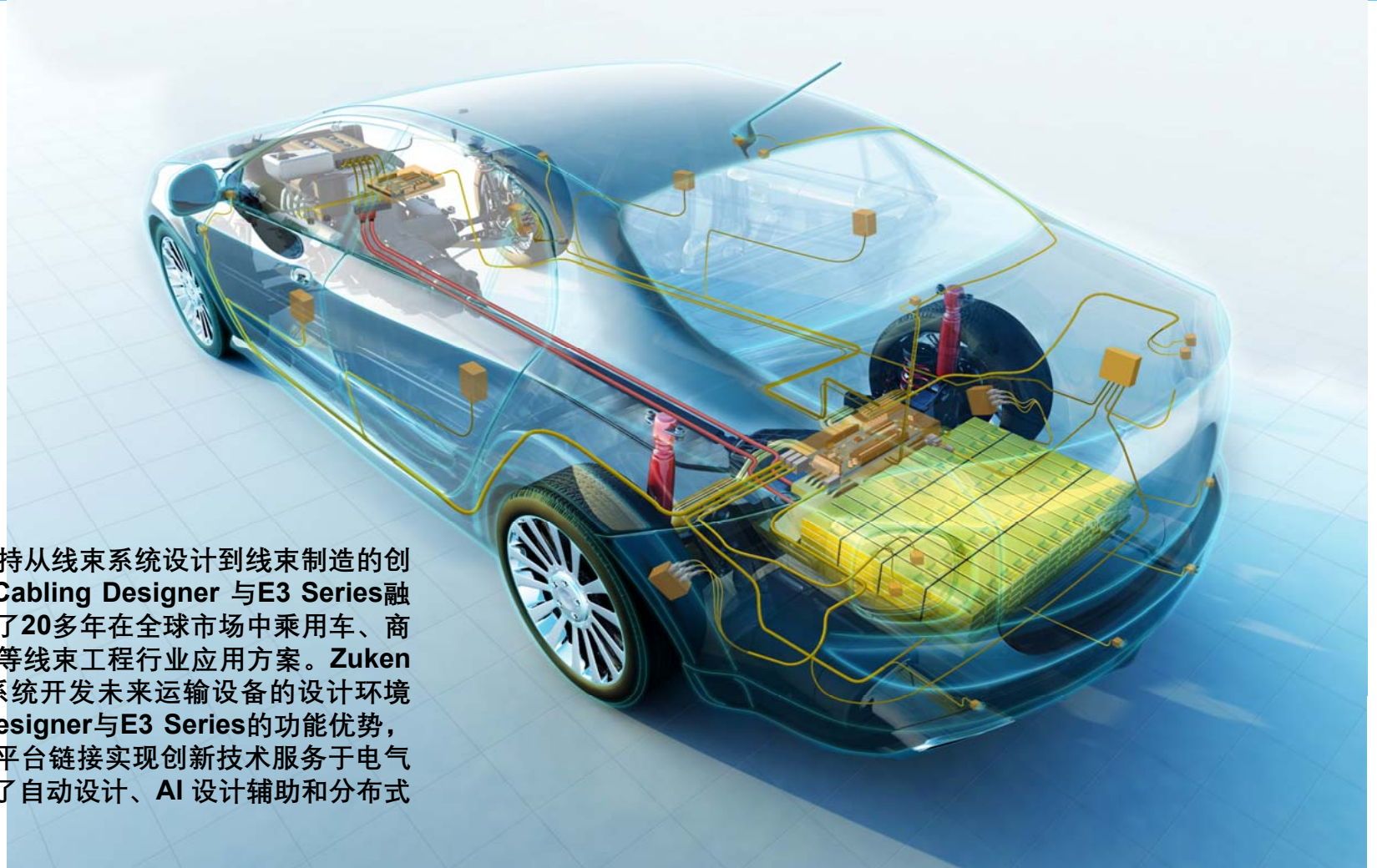
上海市吴中路1799号万象城C座608室

TEL: 021-3218-6784

<https://www.zuken.com.cn/>

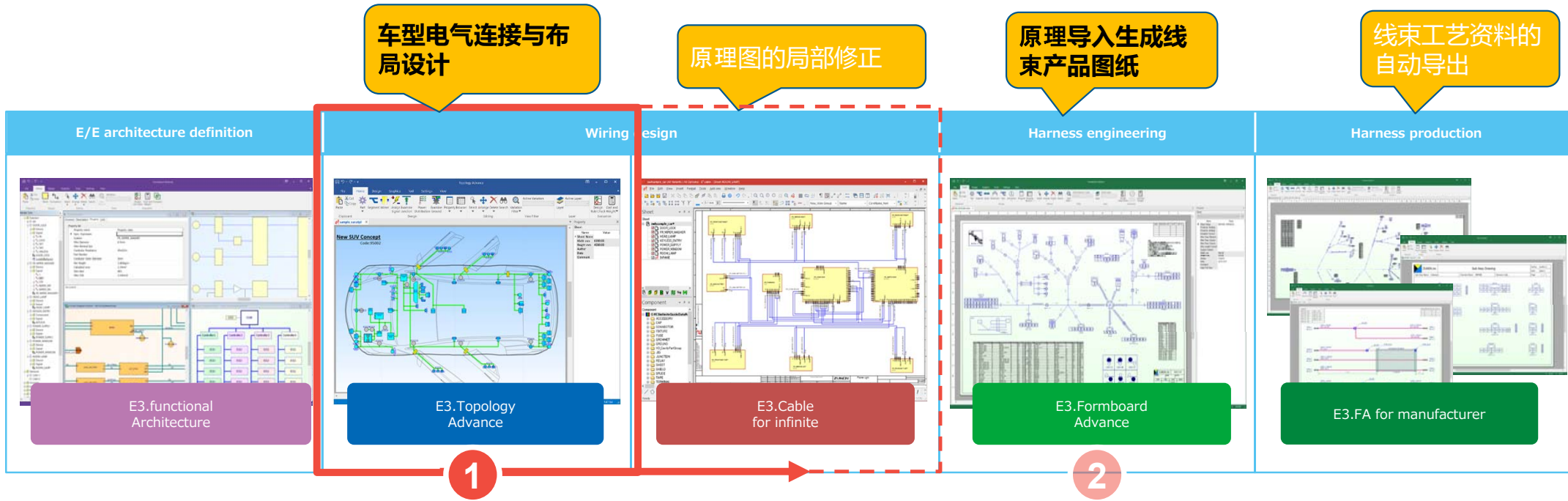


E3infinite是面向E/E开发支持从线束系统设计到线束制造的创新一代电气设计平台。作为**Cabling Designer**与**E3 Series**融合升华的完美之作，其沉淀了20多年在全球市场中乘用车、商用车、特种车辆、轨道运输等线束工程行业应用方案。**Zuken E3.infinite**提供了面向E/E系统开发未来运输设备的设计环境同时，不但传承**Cabling Designer**与**E3 Series**的功能优势，还将通过与自有**MBSE**工具平台链接实现创新技术服务于电气线束工程行业，创新地构建了自动设计、AI设计辅助和分布式/协作式混合设计环境。





E3.infinite 以Topology为核心的的一体化设计流程



车型系列框架设计

框架布局与电气设计
TA

原理图设计
Cable

线束设计
FA

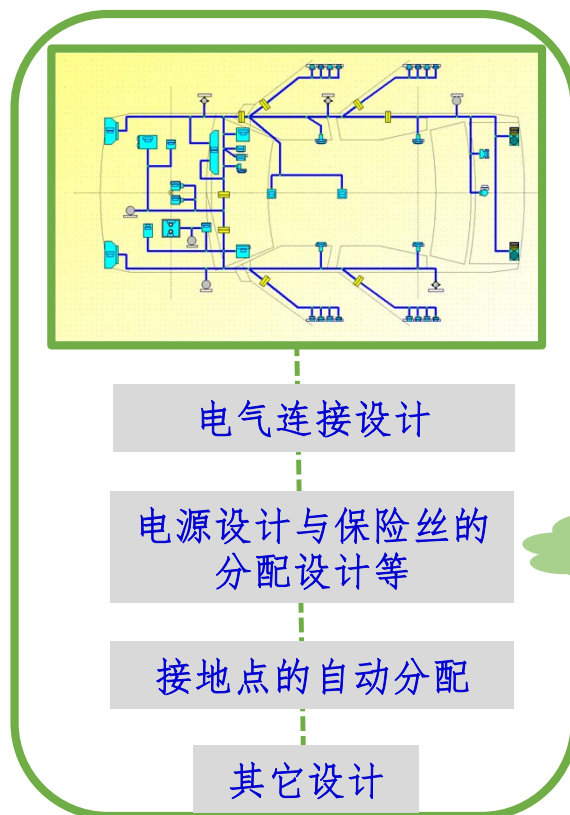
线束工程设计
FA



汽车主机厂OEM使用E3.infinite进行一体化自动设计



Benchmarking



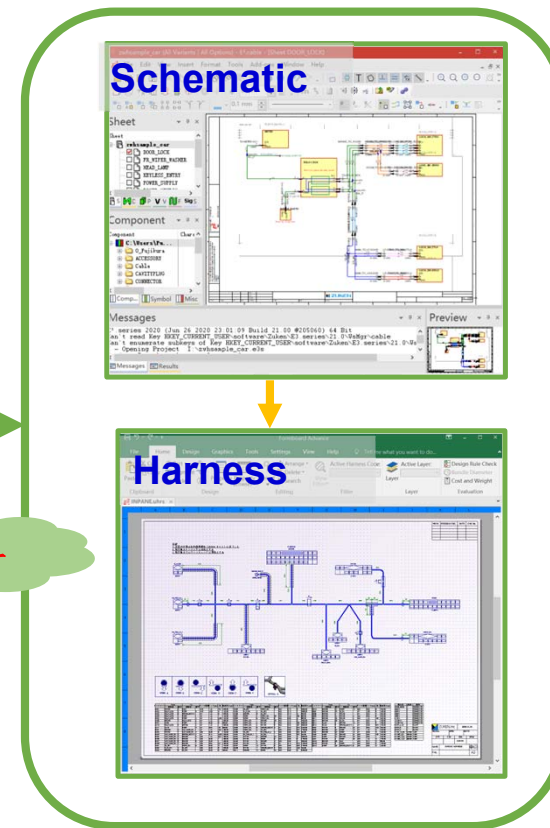
拓扑图



数据转化



整车设计



电气/线束设计



ZUKEN[®]



Thank you



ZUKEN[®]